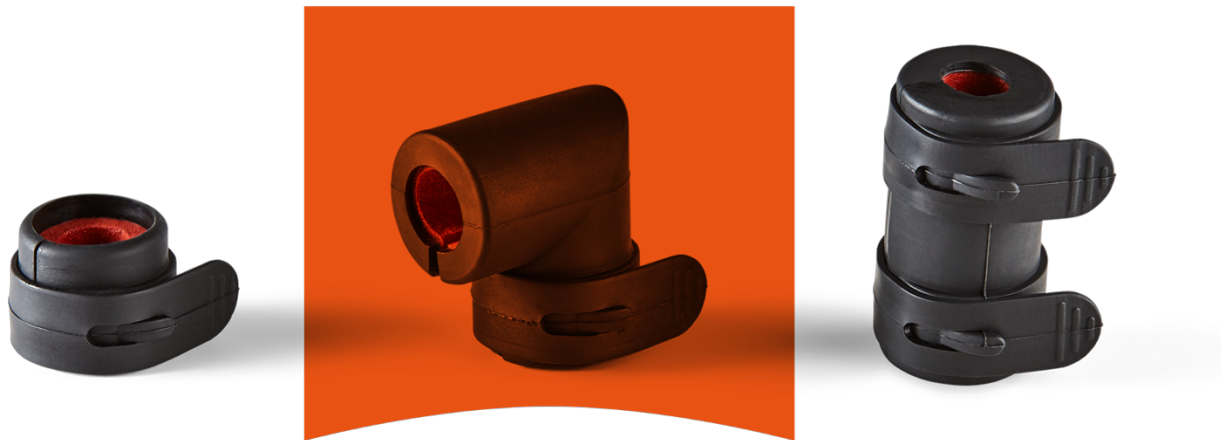


Isolationsmanschette



Die Isolationsmanschette dient der übergangslosen Isolation von geraden und abgewinkelten Klemmring-Verbindungsstellen. Sie dient sowohl als mechanischer Schutz als auch dem Berührungsschutz für die Verbindungsstelle.

ANWENDUNG UND EIGENSCHAFTEN

- für gerade und 90°-Verbinder verschiedener Klemmringgrößen
- sehr gute thermische und elektrische Isolation
- hervorragende chemische Beständigkeit
- Temperaturbeständigkeit Material -60 ... 200 °C
- einfache Handhabung und Montage

Isolationsmanschette

TECHNISCHE DATEN

Klemmringgröße	6 mm, 8 mm, ¼"
Material	Silikon (Silikonelastomer mit Additiven)
Farbe	Schwarz
Innendurchmesser	15 mm bei geraden Manschetten und 18 mm bei abgewinkelten Manschetten
Länge	30 mm, 70 mm und 58 mm (Höhe bei abgewinkelter Manschette)
Temperaturbereich	-60 ... 200 °C

MAßE

